



KBT Polska sp. z o.o.
ul. Marii Konopniczej 6
00-491 Warszawa, Poland

KBT NV
Hemelrijken 8
2890 Sint-Amands, Belgium

DIA KBT LLC
Dimitrovskoye sh. 60A
premises XXIII room 20
127474 Moscow
Russian Federation



TECHNICAL SPECIFICATION

KARTA TECHNICZNA

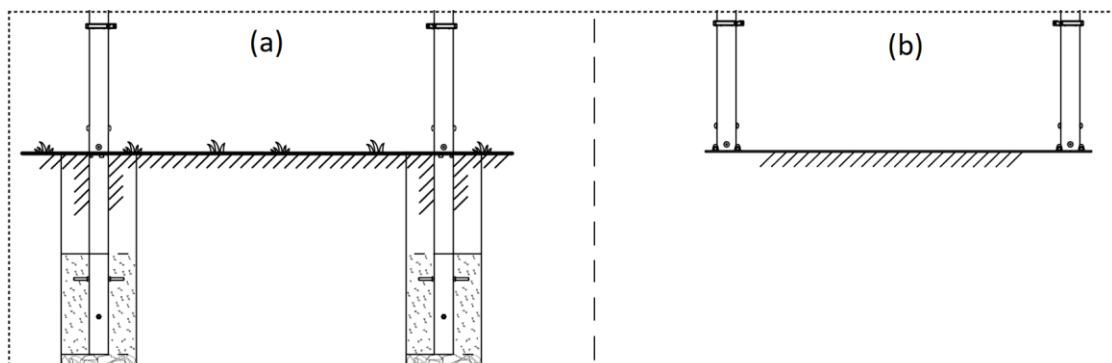
Xylophone 'wind piano'	
Dimensions – height x width x length <i>Wymiary - wys. x szer. x dł.</i>	104 x 48 x 123 cm
Weight with flat anchor <i>Waga z kotwą płaską</i>	34 kg
Weight with concrete anchor <i>Waga z kotwą do gruntu</i>	33 kg
Minimal area of falling space <i>Minimalna powierzchnia przestrzeni upadku</i>	241 000 cm ²
Depth of foundation <i>Głębokość posadowienia</i>	80 cm
Proposed user age range <i>Proponowany przedział wiekowy użytkowników</i>	age of 3-99 <i>3-99 lat</i>
Certificate of compliance <i>Certyfikat zgodności z normą</i>	EN 1176-1
Product code <i>Kod produktu</i>	560.031.xxx.xxx

Description *Opis:*

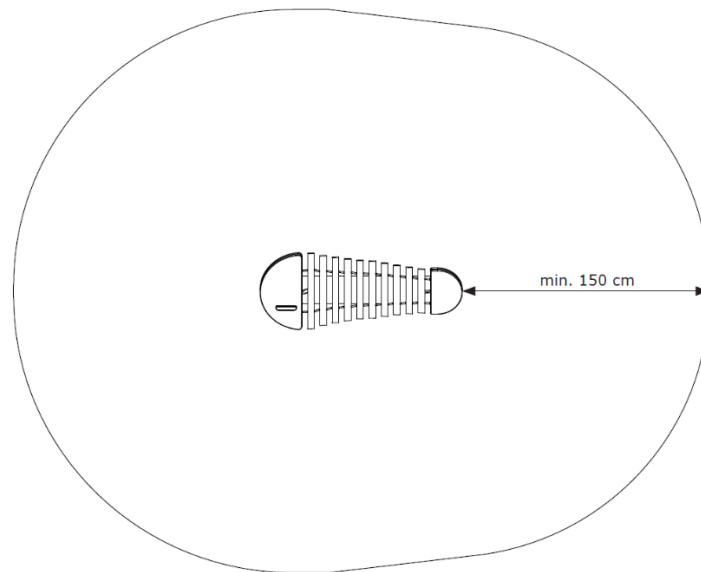
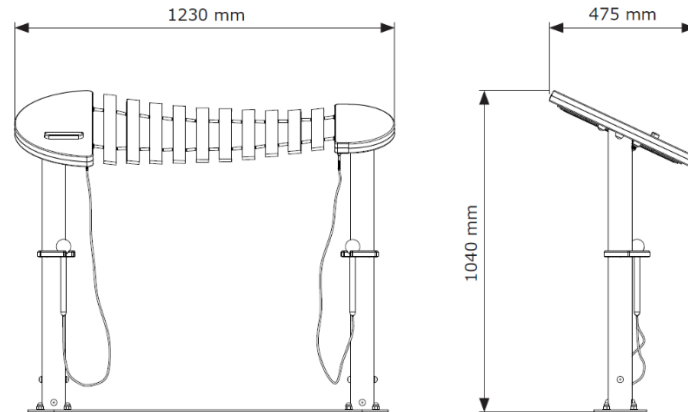
- steel frame – powder coated *rama stalowa – malowana proszkowo*
- HDPE panels *pulpity z tworzywa HDPE*
- playing set – powder coated aluminum pipes *zestaw grający – rury aluminiowe malowane proszkowo*

The instrument can be fixed to the ground with two anchoring systems: *instrument można przymocować do podłoża za pomocą dwóch systemów kotwiczenia:*

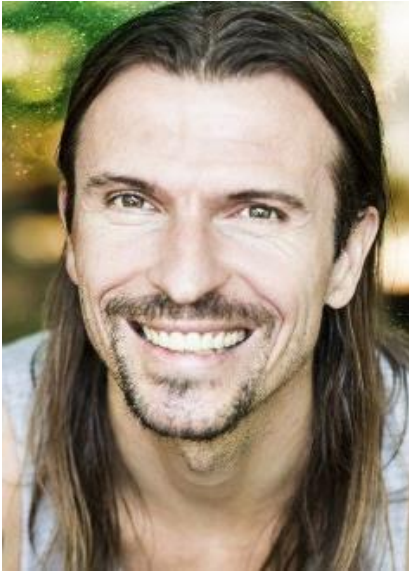
- Concrete anchor (a) – ensures a professional and stable installation of the instruments on soft surfaces (e.g. lawn, sand) *kotwa do gruntu (a) – zapewnia profesjonalny i stabilny montaż instrumentów do miękkiego podłoża (np. na trawniku, na piasku)*
- Flat anchor (b) – the best solution to install instruments on hard surfaces (e.g. concrete) *kotwa płaska (b) – najlepsze rozwiązanie w przypadku montażu instrumentów do twardych powierzchni (np. betonowych)*



TECHNICAL DRAWINGS RYSUNKI TECHNICZNE



PACKING INFORMATION INFORMACJE DOTYCZĄCE PAKOWANIA						
	Pieces per packing <i>Sztuk w jednostce pakowania</i>	Dimensions of packing unit <i>Wymiary pakowania</i>	Weight of packing unit <i>Waga opakowania</i>	Packing units per pallet <i>Opakowań jednostkowych na palecie</i>	Pallet height <i>Wysokość palety</i>	Weight per pallet <i>Waga na palecie</i>
Instrument <i>Intrument</i>	1	110 x 54 x 16 Cm	22 kg	-	-	-
Flat anchor <i>Kotwa płaska</i>	1	119 x 19 x 15 cm	12 kg	-	-	-
Concrete anchor <i>Kotwa do gruntu</i>	1	95 x 20 x 10 cm	11 kg	-	-	-



Tomasz „Soltron” Czartoryski

Musician, co-creator
of the range KBT Music instruments

muzyk, współtwórca gamy
instrumentów KBT Music

KBT instruments are characterized by versatile usability, which is appreciated by all customers, both professionals and amateurs. A comprehensive range of products includes classical scales and pentatonic both major and minor. Getting a sound nice for your ears has never been easier and more intuitive. With the creation of instruments, I have mainly focused on gaining the emotion-rich scale, rather than the popular, but limited to full-tone scale. Changing individual full tones (e.g. D# [Dis] or A to A# [Ais]) allows to get the impression of expressive music with a warmer sound. In the process of creating instruments I took into account mainly pentatonic scales, which use some of the sounds of the range. This is a very important aspect, especially when instruments are used by children. This makes it easy for anyone, even a beginner, to get improvised melodies. Creating sound compositions using KBT instruments develops the creative potential of children and positively influences auditory memory, and also promotes the establishment of relationships with peers.

Instrumenty KBT MUSIC charakteryzuje wszechstronna użyteczność, którą cenią sobie wszyscy odbiorcy, zarówno profesjonalści jak i amatorzy. Kompleksowa oferta produktów obejmuje skale klasyczne oraz pentatoniczne molowe i durowe. Uzyskanie miłego dla ucha brzmienia jeszcze nigdy nie było tak proste i intuicyjne. Przy tworzeniu instrumentów skupiłem się głównie na uzyskaniu bogatej w emocje skali molowej, zamiast popularnej, jednak ograniczonej do pełnych tonów skali durowej. Zmiana poszczególnych pełnych tonów na półtony (np. D na D# [Dis] lub A na A# [Ais]) pozwala uzyskać wrażenie muzyki ekspresyjnej, o cieplejszym brzmieniu. W procesie tworzenia instrumentów wziąłem pod uwagę przede wszystkim skale pentatoniczne, które wykorzystują część dźwięków z gamy. Jest to bardzo ważny aspekt, szczególnie przy użytkowaniu instrumentów przez dzieci. Dzięki temu uzyskanie improwizowanej melodii jest proste dla każdego, nawet początkującego muzyka. Tworzenie kompozycji dźwiękowej przy użyciu instrumentów KBT rozwija u dzieci potencjał twórczy oraz pozytywnie wpływa na pamięć słuchową, a także sprzyja nawiązywaniu relacji z rówieśnikami.

Tomasz Czartoryski

