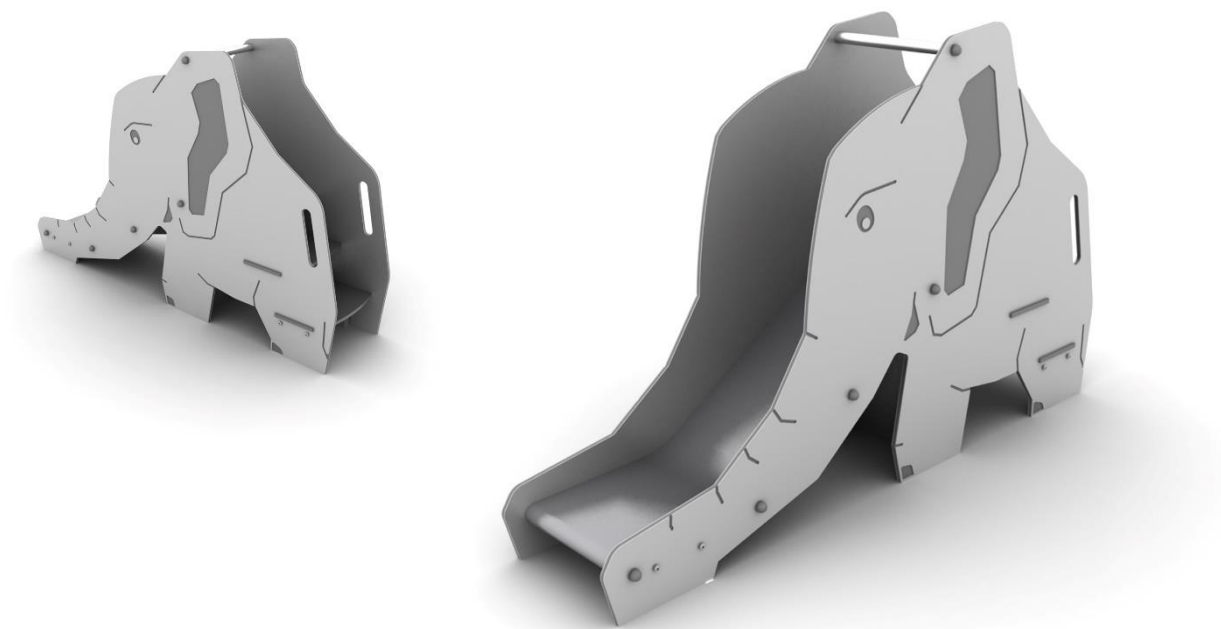


**ZJEŹDZALNIA SŁONIK nr kat. ZP-02**


Wymiary	2,01x0,45m
Strefa bezpieczeństwa	5,46x3,46m
Wysokość całkowita	1,26m
Wysokość swobodnego upadku (HIC)	0,60m
Produkt zgodny z PN-EN 1176-1:2017-12	TAK
Przedział wiekowy	1-7 lat

Z uwagi na wysokość swobodnego upadku produktu norma **PN-EN 1176-1:2017-12** dopuszcza następujące nawierzchnie amortyzujące upadek:

Materiał	Opis	Minimalna grubość warstwy [mm]
Darń		
Kora	Rozdrobniona kora drzew iglastych, wielkość kawałków od 20 mm do 80 mm	300
Wióry	Drewno rozdrobnione mechaniczne (nie materiały drewnopochodne), bez kory i liści, wielkość od 5 mm do 30 mm	300
Piasek lub Żwir	Wielkość ziaren od 0,2mm do 2mm dla piasku oraz od 2mm do 8mm dla żwiru	300
Materiał syntetyczny	Atestowany dla HIC urządzenia	

